

TRANSPORTE MAGNÉTICO

SEPARADOR DE CHAPAS

FICHA TÉCNICA

Los flotadores magnéticos están diseñados para la separación magnética de chapas de acero, tanto limpias como aceitosas y pegajosas que estén el pila. Este equipo magnético elimina tener que separar cada hoja individualmente. Es un equipo que también actúa en sistemas automatizados.

Para una buena selección del flotador magnético, en la separación de chapas, debemos saber, ante todo, el grosor de las mismas ya que es un dato fundamental para realizar un buen trabajo. Nuestra gama de flotadores magnéticos está disponible en diferentes potencias magnéticas según su utilización.

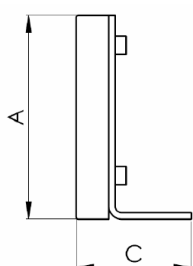
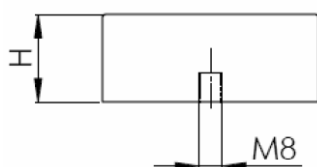
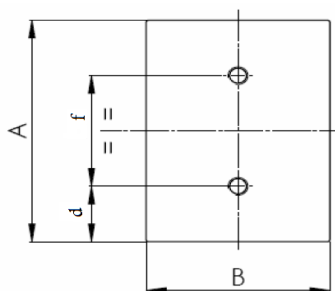
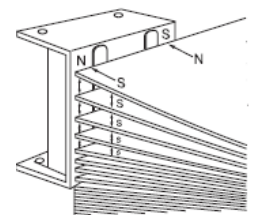
Un dato a tener siempre en cuenta es que el flotador magnético IDG.FS.RB deberá ser 90 mm más alto que la pila de chapas a separar.

Características de construcción:

- * Caja de acero inoxidable.
- * Construcción del circuito magnético con potentes imanes permanentes, que no se desmagnetizan.
- * Construcción de la caja de alta resistencia soldada
- * Agujeros roscados en la base de para un montaje rápido montaje.

Opciones:

- * Imanes Cerámicos o de Tierras raras.
- * Tamaños no estándar
- * Tamaños y configuraciones según características del cliente.
- * Disponible en varias fuerzas magnéticas.



Medidas disponibles

Modelo / Model	A	B	H	d	f	Kg
IDG.FS.RB-01	78	72	31	40	40	1,5
IDG.FS.RB-02	110	102	31	60	60	2
IDG.FS.RB-03	145	102	51	100	60	3,6
IDG.FS.RB-04	275	102	51	170	70	7
IDG.FS.RB-05	410	102	51	300	60	14
IDG.FS.RB-06	510	102	51	400	60	22
IDG.FS.RB-07	610	102	51	500	60	32
IDG.FS.RB-08	315	132	56	200	80	6
IDG.FS.RB-09	275	183	92	120	80	10
IDG.FS.RB-10	410	183	92	200	80	21
IDG.FS.RB-11	375	253	102	200	90	45

Tabla de potencias

Grosor Plancha	Grosor separador	Ancho separador
0,1 mm / 0,6 mm	31	72
0,7 mm / 0,9 mm	31	102
1 mm / 1,9 mm	51	102
2 mm / 3,9 mm	92	183
4 mm / 6 mm	102	253